

KULJIN ETEENPÄIN

Cm

E \flat

SAN. SÄV. SEIJA LEHTONEN

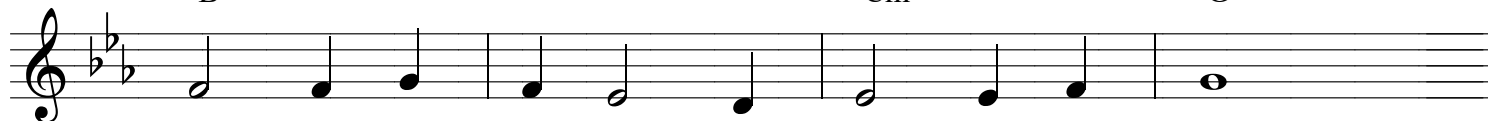


1. KUL- JIN E- TEEN- PÄIN. E- TEE- NI TUS- KIN NÄIN
2. SIL- LOIN KUUL- LA SAIN LEM- PE- ÄN RAK-KAIM- PAIN,
3. VOIMA MUT VAL- TA- SI, TUS- KAA- NI LIE- VIT- TI

B \flat

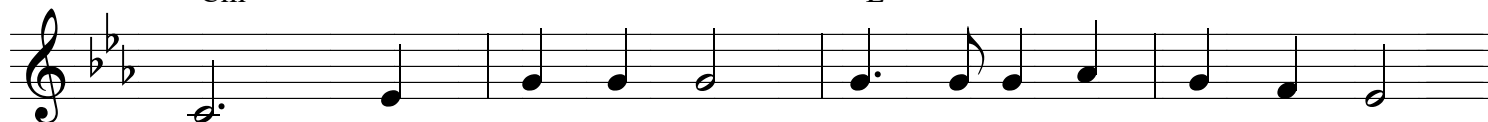
Cm

G



KYY- NE- LEET SO- KAI- SI MUN SIL- MÄ- NI.
LEM- PE- ÄN, HEL- LÄN JA NIIN LOH- DUT- VAN.
I- LON MÄ TUN- SIN SUUREN, IH- MEEL- LI- SEN.

Cm

E \flat 

MUR- HE RIN- NAS- SAIN YK- SIN O- LI SEU- RA- NAIN,
SINU- A RA- KAS- TAN, KANS- SA- SI VA- EL- LAN
RAUHA- NI PA- LA- SI, PEL KO- NI HÄL- VE- NI

B \flat

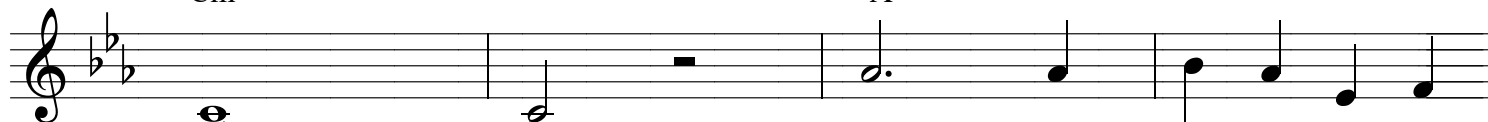
Cm

G



TUS- KA VAIN KAS- VOI KAS- VA- MIS- TAAN SIE- LUS- SA-
MI- NÄ EN SU- A HYL- KÄÄ AUT- TAA AINA HA- LU-
NÄIN VIE- REL- LÄIN AUT- TA- JAN JEE- SUK- SEN KRIS- TUK-

Cm

A \flat 

NI. AI- VAN YK- SIN- KÖ MÄ
AN. JOS SÄ LUO- TAT MI- NU-
SEN. TART- TUI MU- A KÄ- TE-

$E\flat$ $B\flat$

JÄIN?
HUN
HEN.

VAI- KE- U- DET E- DES-
TAI- VAAN VOI- MAAN PU- EN
HEL- LÄS- TI MUA TU- KI-

$E\flat$ G Cm

SÄIN.
SUN
EN.

MIS- LUO- KUN SÄ VUTA OLEN YS- MUR- VOI- TÄ- HEE- MA- VÄT? SI TON,

$E\flat$ $B\flat$

MIN- SUON HÄN NE SUL- VOIMA- LÄH- LE NI AR- MONI SILLOIN ON. AI- ALA- KUN VAN TI EN YK- TU- EN SIN SU- A IT- SE O- LIN JAK- SA

Cm G Cm

KE- PY- SILLOIN TÄÄN EI HÄL- LÄ VIE ETEEN RIN- VOI- PÄIN NAL- MAL- KAN- LA- LA- TA- NI. NI. EN.